



## HyTEC®-Klinik

HyTEC®-Klinik ermöglicht die Administration von hygienischen Abläufen in der technischen Krankenhaushygiene in folgenden Bereichen:

- Sterilisationsuntersuchungen
- Desinfektionsuntersuchungen
- Endoskopuntersuchungen
- Umgebungsuntersuchungen
- Aufbereitungsverfahren
- RLT-Anlagen
- Personen- sowie Wasseruntersuchungen

HyTEC®-Klinik ermöglicht ein effektives Management dieser hygienischen Untersuchungen. Das integrierte Terminmanagement verschafft jederzeit eine Übersicht über die anstehenden Untersuchungen bzw. Aktivitäten.

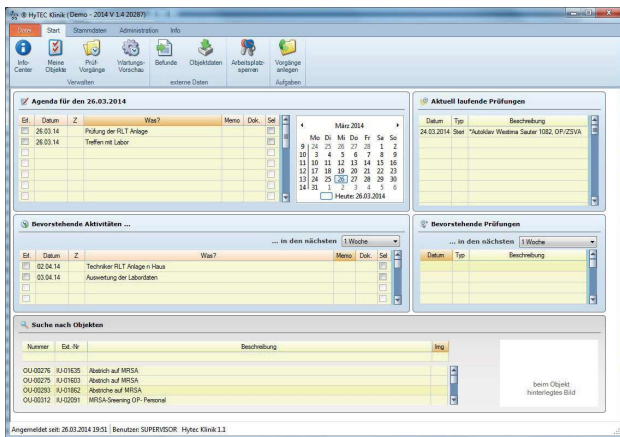
HyTEC®-Klinik überwacht dazu die Durchführung wiederkehrender, hygienetechnischer Untersuchungen in einem Krankenhaus und bietet alle Funktionen welche zur Organisation, Durchführung und Dokumentation dieser Vorgänge notwendig sind.

Das in HyTEC®-Klinik integrierte Dokumentenmanagement ermöglicht eine geräte- bzw. umgebungsbezogene Speicherung wichtiger Dokumente wie Befunde, Rechnungen, Bedienungsanleitungen, Bilddokumentationen oder Gesprächsprotokolle.

Eine zentrale Aufgabe übernimmt das Aktivitätenprotokoll. Es ermöglicht die detaillierte Dokumentation einzelner Arbeitsschritte zu laufenden Untersuchungen und hygienisch relevanten Aktivitäten. Durch die Möglichkeit Einträge mit einem Termin zur Wiedervorlage zu versehen, ist ein effizientes Aufgabenmanagement möglich.

### Auf einen Blick

- Administration der technischen Krankenhaushygiene
- Objekt- und Zeitmanagement
- Aufgabenmanager



## Infocenter

Zentraler Punkt von HyTEC®-Klinik stellt das „Infocenter“ dar, welches dem Anwender nach dem Start über anstehende, sowie momentan laufende Prüfungsvorgänge, informiert. Das Infocenter informiert über tagesaktuelle Aktivitäten, geplante Vorgänge und liefert komfortabel eine Übersicht über alle relevanten Aktivitäten.

Eine integrierte Suchfunktion ermöglicht den schnellen Zugriff auf alle relevanten Vorgänge und Dokumente.

## E-Mailversand

Durch den in HyTEC®-Klinik integrierten E-Mailversand können wichtige Dokumente, wie Befunde, über das hausinterne Intranet versendet werden. Somit müssen keine Kopien erstellt und über die Hauspost verteilt werden.

## Objektverwaltung

Die „Objektverwaltung“ unterstützt unterschiedliche thematische Ansichten der vorhandenen Geräte und Vorgänge. Die Darstellung gliedert sich nach Objekttypen (z. B. Desinfektionsgerät, Umgebungsuntersuchung usw.), Standorten und Verantwortungen.

Regelmäßige Prüfungen können beim Objekt hinterlegt werden. Mit Hilfe dieser Informationen kann HyTEC®-Klinik eine Prüfungsvorschau generieren.

## Dokumentenmanagement

Wichtige Dokumente können einfach und schnell den Objekten oder Vorgängen zugeordnet werden. So lassen sich Befunde schnell und einfach verwalten, wenn diese vom Labor elektronisch zur Verfügung gestellt werden. Ob es sich dabei um interne, von HyTEC® erzeugte- oder externe Dokumente handelt spielt keine Rolle, da unterschiedlichste Dokumententypen wie PDF, DOC oder JPEG unterstützt werden. Das integrierte E-Mailsystem kann sich dann dieser Dokumente komfortabel bedienen und unterstützt somit optimal den Arbeitsprozess.

## Drucklayout

HyTEC®-Klinik besitzt einen sehr leistungsstarken Drucklayouter, der Datenblätter und Listen individuell und hochwertig gestaltet. Eine elektronische Bereitstellung der Drucke ermöglicht diese mittels Intranet oder Internet weiter zu verarbeiten.

Vorlagen für den Druck von Objektdaten, Vorgangsdaten, Begleitscheinen, Prüfungsvorschauen usw. können vom Anwender individuell gestaltet werden.

[Download Flyer](#)



## ERFAHREN SIE MEHR UNTER

[www.epinet.de](http://www.epinet.de)

[info@epinet.de](mailto:info@epinet.de)

Tel: 0234 3247- 0

## HERAUSGEBER UND KONTAKT

epiNET GmbH

Konrad-Zuse-Straße 14  
44801 Bochum